

SHOPPER STRONG 16x8x14 cm

IMPRESIÓN EN CALIENTE. ÁREA PREDEFINIDA EN DOS LADOS

Escala de aumento 1:1

CÓMO UTILIZAR LA PLANTILLA

Zona de impresión

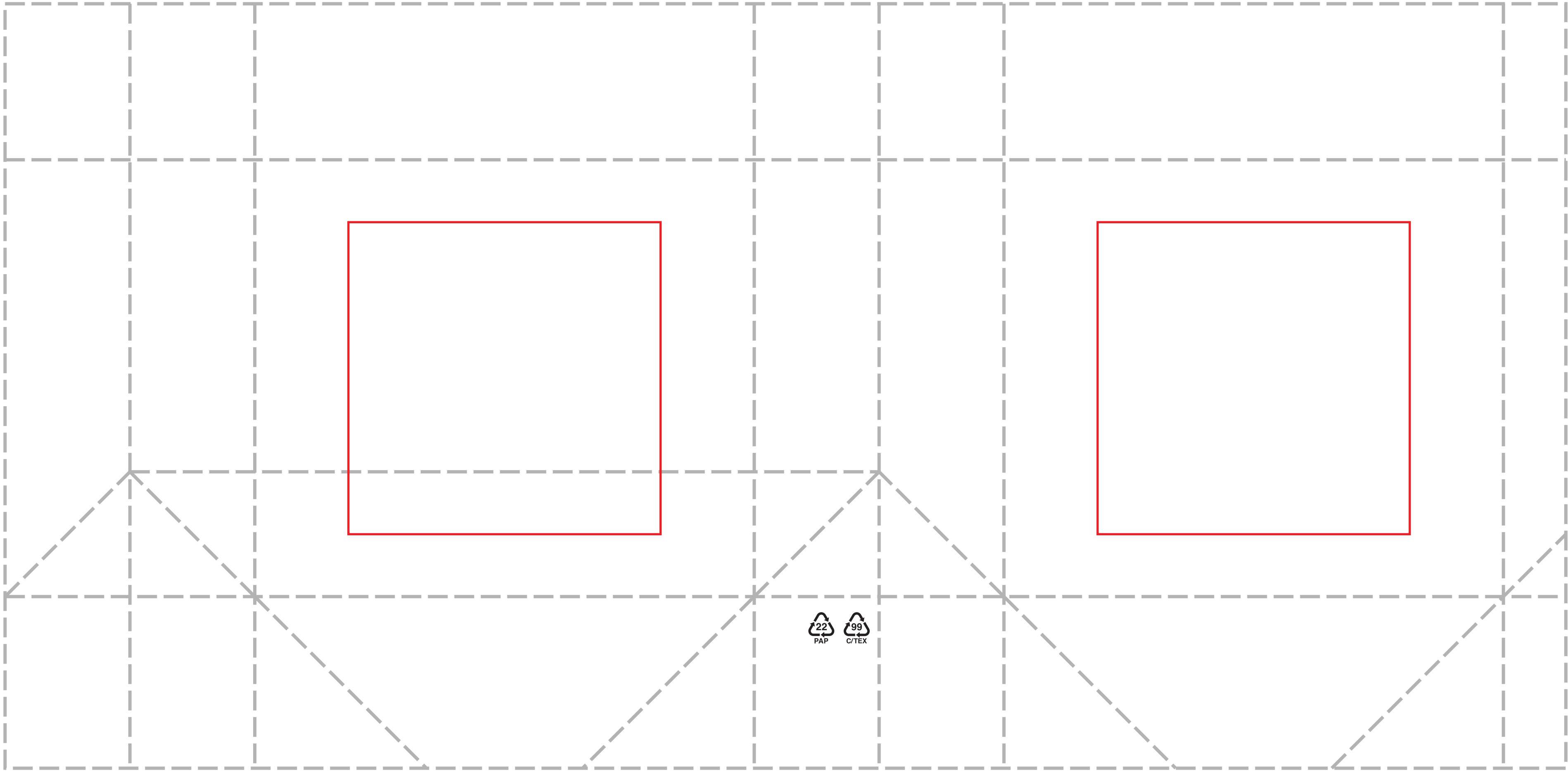
Muestra las dimensiones máximas donde puedes posicionar tu gráfico.

Corte

Indica las secciones de corte para la colocación de manillas; se recomienda dejar un margen mínimo libre de 7mm desde el corte, así como preservar los datos importantes que pueda contener tu gráfica.

El plegado

Indica los pliegues del producto; se recomienda evitar colocar información importante sobre los pliegues y dejar una distancia de seguridad de 5mm.



PRECAUCIÓN

La plantilla está diseñada para ayudarte en la fase de posicionamiento, de forma que puedas colocar tu gráfico con la máxima precisión dentro de las superficies adecuadas de la zona imprimible definida.

Si ha elegido una impresión digital, es importante que sepa que:

- Los colores utilizados para la impresión son Cian, Magenta, Amarillo y Negro (CMYK)
- La gráfica debe estar en formato vectorial
- Todos los colores especiales como plata, oro, etc., se imprimirán mediante la combinación de los cuatro colores mencionados anteriormente.
- La parte blanca de tu gráfico no se imprime, ya que es el fondo blanco del producto
- La impresión en CMYK difiere de la combinación de colores utilizada en los monitores (pantallas), que emplean RGB: Rojo, Verde y Azul. Las imágenes o gráficos en RGB se convierten automáticamente por las impresoras que utilizamos, pero en este caso se debe prever una posible variación en los colores finales tras la impresión.
- Los colores de tu gráfico pueden experimentar variaciones debido a diversos factores, entre los cuales el color base del papel utilizado tiene un impacto significativo. Una impresión en papel marrón (AVANA) tendrá un resultado final muy diferente al de una impresión en papel blanco. Incluso la concentración (gradiente) variable del blanco en el papel, su gramaje, el método de fabricación del papel y las distintas empresas productoras pueden causar una ligera desviación en el resultado final.

- Para aquellos interesados, están disponibles algunos artículos sobre los perfiles ICC de las impresoras que utilizamos para impresión, con los cuales pueden obtener una prueba de impresión para el gráfico seleccionado por usted. Contacte con nuestro servicio de atención al cliente para más información.

Si ha elegido una impresión en caliente o serigrafía, es importante que sepa que:

- Las dimensiones de los caracteres o del logotipo y el espacio entre cada carácter o línea del logotipo no deben ser menores a 1 punto o 0,03 cm.
- La gráfica debe estar en formato vectorial y 100% en negro (la gráfica no debe contener degradados, transparencias ni sombras).
- Imprimimos los productos de nuestro catálogo solo con una tinta.

UNA VEZ QUE HAYA COLOCADO SU GRÁFICO EN LA PLANTILLA, ELIMINE TODAS LAS GUÍAS Y GUARDE EL DOCUMENTO EN FORMATO PDF.